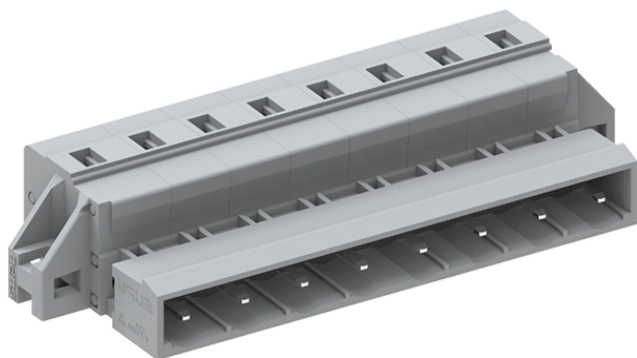


类别: 插拔式端子-插座

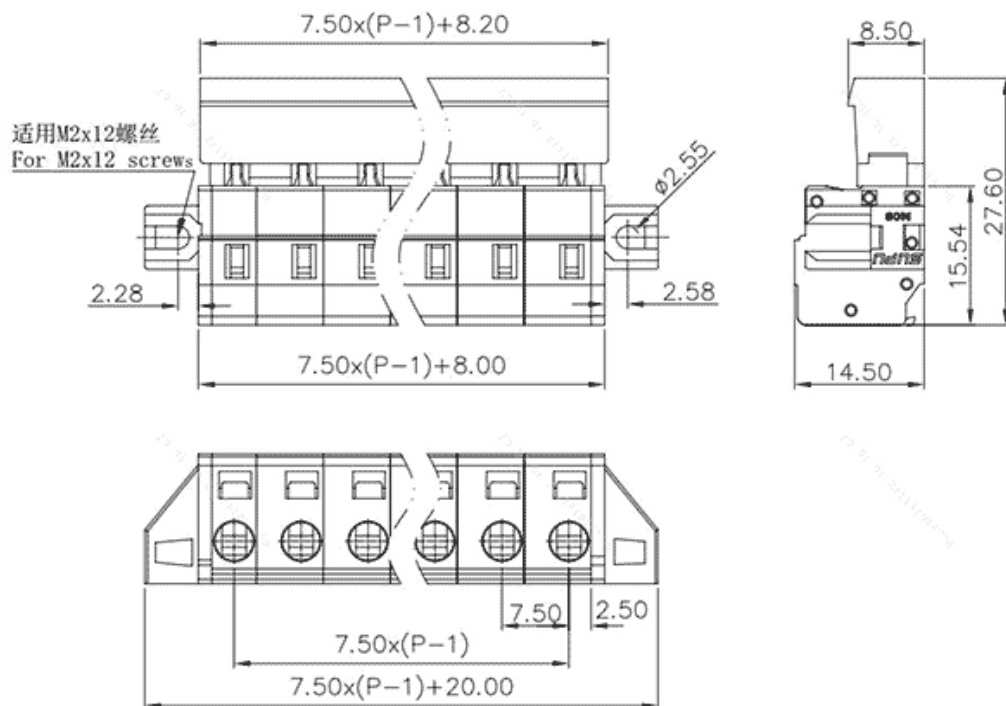
产品名称:4754XX-010

产品描述: 间距：7.5mm 额定电压：630V

额定电流：16A 接线方式：回拉式弹簧接线 颜色：灰



产品尺寸图



参数

☞ 产品型号	4754XX-010
☞ 产品间距	7.5
☞ 接线位数	XX
☞ 接线方式	回拉式弹簧接线

⌘ 防护等级	IP20
⌘ 工作温度	-40~+105°C
⌘ 绝缘材料	PA66
⌘ 绝缘材料组别	I
⌘ 导电体材料	Copper alloy
⌘ 导电体表面镀层	Sn,Plated
⌘ 颜色	灰色

技术数据

⌘ 额定电流（IEC）	16A
⌘ 额定电压（IEC）	630V
⌘ 过压类别	III III II
⌘ 污染等级	3 2 2
⌘ 额定冲击电压	6.0KV 6.0KV 6.0KV
⌘ 额定电流（UL）	15A 15A -
⌘ 额定电压(UL)	300V 300V -
⌘ 硬导线截面积	0.2-2.5mm ²
⌘ 柔性导线截面积	0.2-2.5mm ²
⌘ 柔性导线截面积，带绝缘管套	0.2-2.5mm ²
⌘ 锁线螺钉规格	-
⌘ 锁线螺钉扭矩	-
⌘ 固定螺钉规格	-
⌘ 固定螺钉扭矩	-
⌘ 剥线长度	8-9mm

⌘ 使用组别	B/C/D
⌘ 额定接线容量	28-14AWG

商业数据

⌘ 订货号	4754XX-010
-------	------------

宁波速普电子有限公司

Address: No. 150, Xinxing 4th Road, 地址：浙江省慈溪市高新技术产业开发区新兴四路150号
High-tech Industrial Development
Zone, Cixi City, Zhejiang Province,
China

Zip code: 315303	邮编：315303
Switchboard: +86 574-63288158	总机：+86 574-63288158
Fax: +86 574-63288170	传真：+86 574-63288170
E-mail：supucontact@supu.cn	E-mail：supucontact@supu.cn
Service Hotline: 400-626-6336	服务热线：400-626-6336



官方微信