

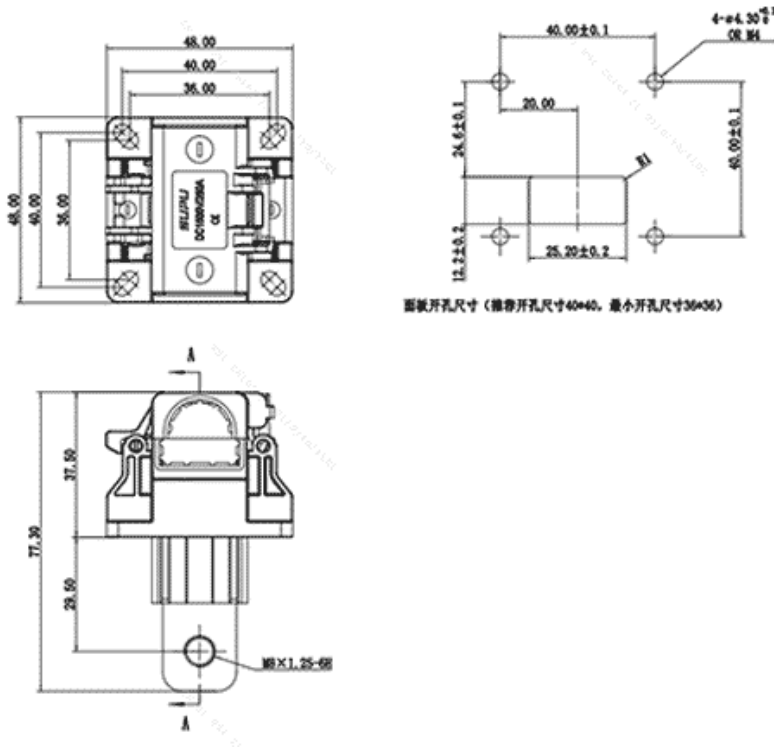


类别: IP20 连接器

## 产品名称:ESF-SU250A19B

产品描述: 标称工作电压 1500V, 额定电流250A,  
外壳颜色黑色, 连接方式螺纹

### 产品尺寸图



### 参数

☞ 产品型号	ESF-SU250A19B
☞ 接线方式	螺纹
☞ 防护等级	IP20
☞ 工作温度	-40°C~125°C

☞ 绝缘材料	PA
☞ 绝缘材料组别	III
☞ 导体材料	Copper alloy
☞ 导体表面镀层	Ni,Plated

## 技术数据

☞ 过压类别	III
☞ 污染等级	3
☞ 额定冲击电压	10KV
☞ 额定电流 (UL)	250A
☞ 额定电压(UL)	1500V
☞ 硬导线截面积	70mm <sup>2</sup> (AWG2/0)
☞ 柔性导线截面积	70mm <sup>2</sup> (AWG2/0)
☞ 额定接线容量	70mm <sup>2</sup> (AWG2/0)
☞ 可连接铜排规格	18*4mm及以上

## 商业数据

☞ 订货号	ESF-SU250A19B
☞ 包装单位	PCS
☞ 最小订货量	1

Address: No. 150, Xinxing 4th Road, 地址：浙江省慈溪市高新技术产业园区新兴四路150号  
High-tech Industrial Development  
Zone, Cixi City, Zhejiang Province,  
China

Zip code: 315303

邮编：315303

Switchboard: +86 574-63288158

总机：+86 574-63288158

Fax: +86 574-63288170

传真：+86 574-63288170

E-mail : supucontact@supu.cn

E-mail : supucontact@supu.cn

Service Hotline: 400-626-6336

服务热线：400-626-6336



官方微信