

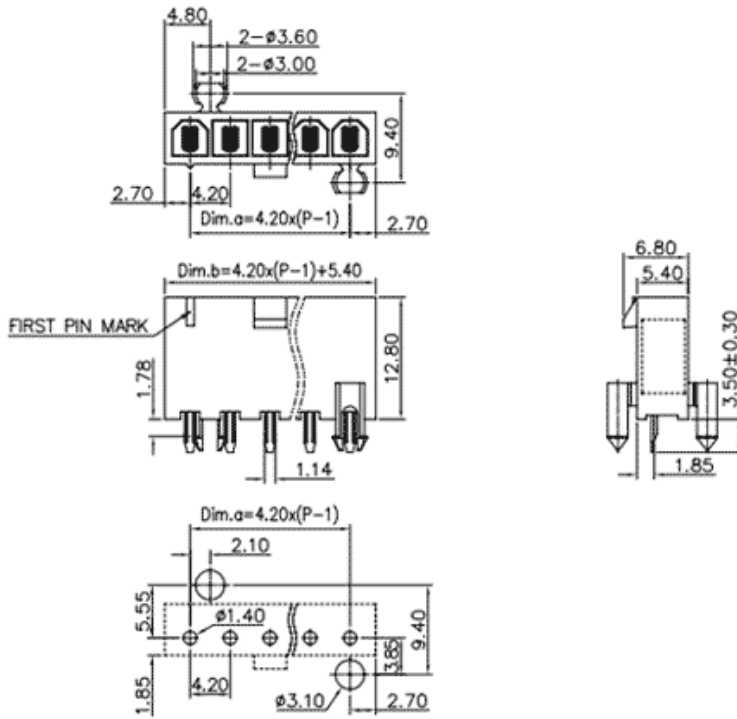
类别: 压接式端子

产品名称: BP420V105M-WT-0001

产品描述: 间距: 4.20mm 额定电压: 600V

额定电流: 9A 1排5列 CE

产品尺寸图



参数

| | |
|--------|--------------------|
| ☞ 产品型号 | BP420V105M-WT-0001 |
| ☞ 产品间距 | 4.2 |
| ☞ 产品层数 | 单层 |
| ☞ 接线位数 | 5 |

| | |
|----------|--------------|
| ☞ 接线方式 | 冷压接线 |
| ☞ 防护等级 | IP20 |
| ☞ 工作温度 | -40~+105°C |
| ☞ 绝缘材料 | PA66 |
| ☞ 绝缘材料组别 | I |
| ☞ 导体材料 | Copper alloy |
| ☞ 导体表面镀层 | Sn,Plated |
| ☞ 颜色 | 白色/红色/黑色 |

商业数据

| | |
|-------|--------------------|
| ☞ 订货号 | BP420V105M-WT-0001 |
|-------|--------------------|

宁波速普电子有限公司

Address: No. 150, Xinxing 4th Road, 地址：浙江省慈溪市高新技术产业开发区新兴四路150号
High-tech Industrial Development
Zone, Cixi City, Zhejiang Province,
China

Zip code: 315303

邮编：315303

Switchboard: +86 574-63288158

总机：+86 574-63288158

Fax: +86 574-63288170

传真：+86 574-63288170

E-mail : supucontact@supu.cn

E-mail : supucontact@supu.cn

Service Hotline: 400-626-6336

服务热线：400-626-6336



官方微信

文件日期：2026-06-10 03:00

数据修改权利归速普所有。