



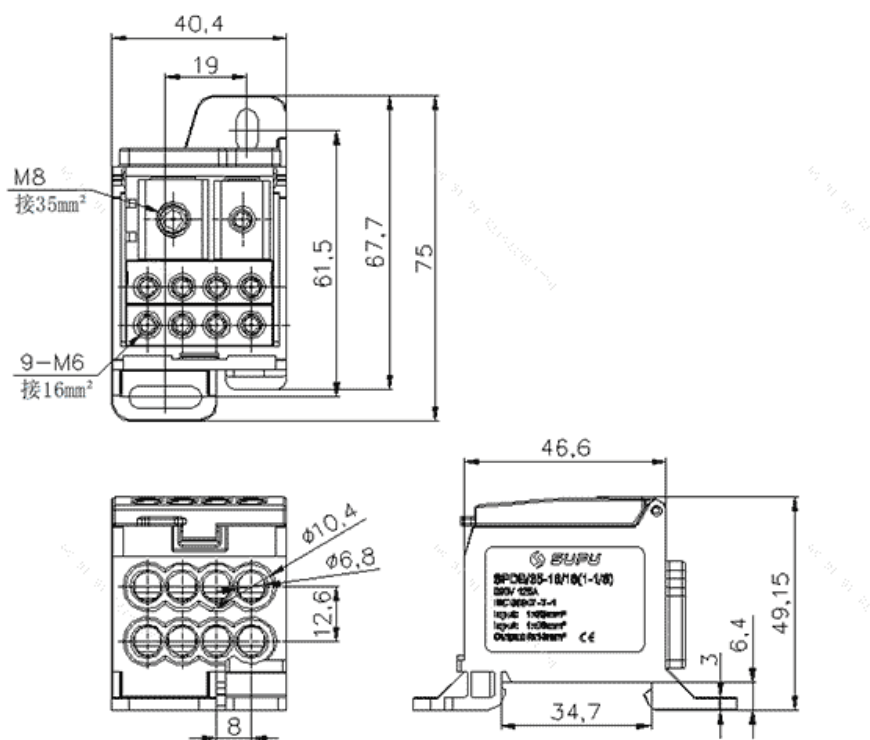
类别: 分线端子

产品名称: SPDB35-16/8×16

产品描述:

接线方式: 螺钉接线, IEC额定电流: 125A, IEC额定电压: 690V, 接

产品尺寸图



参数

产品型号	SPDB35-16/8x16
宽度	40.4mm
接线位数	10
接线方式	螺钉接线

⌘ 防护等级	IP20
⌘ 绝缘材料	PA66
⌘ 绝缘材料组别	I
⌘ 导电体材料	Copper alloy
⌘ 导电体表面镀层	Sn,Plated
⌘ 环境温度（运行）	-40℃～105℃
⌘ 环境温度（组装）	-5℃～70℃
⌘ 环境温度（存放/运输）	-25℃～60℃
⌘ 允许湿度（存放/运输）	30%～70%

技术数据

⌘ 额定电流（IEC）	125A
⌘ 额定电压（IEC）	690V
⌘ 污染等级	3
⌘ 额定冲击电压	2.5KV
⌘ 锁线螺钉规格	M6/M8
⌘ 锁线螺钉扭矩	3N·m/5N·m
⌘ 剥线长度	9-12mm/10-12mm/14-15mm
⌘ 导线截面积（AWG）	2.5-16mm ² /6-16mm ² /10-35mm ²
⌘ 短路电流（峰值）	30
⌘ 短路电流＞1S	4.2
⌘ 额定脉冲电压	insert-material

商业数据

宁波速普电子有限公司

Address: No. 150, Xinxing 4th Road, 地址：浙江省慈溪市高新技术产业开发区新兴四路150号
High-tech Industrial Development
Zone, Cixi City, Zhejiang Province,
China

Zip code: 315303

邮编：315303

Switchboard: +86 574-63288158

总机：+86 574-63288158

Fax: +86 574-63288170

传真：+86 574-63288170

E-mail：supucontact@supu.cn

E-mail：supucontact@supu.cn

Service Hotline: 400-626-6336

服务热线：400-626-6336



官方微信