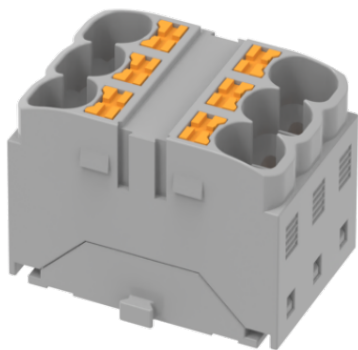


类别: 直插式配电模块

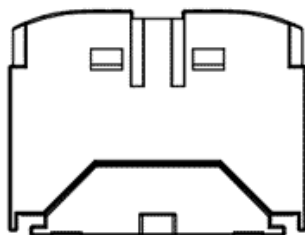
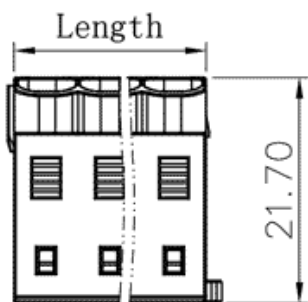
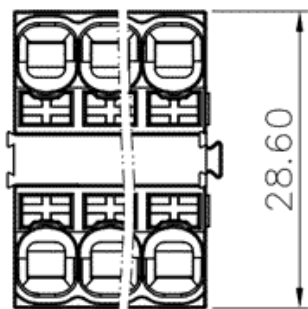
产品名称:TPA4-2-GY



产品描述:

接线方式:直插式弹簧接线, 额定电流:32A, 额定电压:450V
4mm², AWG:24-10AWG

产品尺寸图



参数

☞ 产品型号	TPA4-2-GY
☞ 产品层数	1
☞ 接线位数	2
☞ 接线方式	直插式弹簧接线

⌘ 防护等级	IP20
⌘ 绝缘材料	PA66
⌘ 绝缘材料组别	I
⌘ 导电体材料	Copper
⌘ 导电体表面镀层	Sn,Plated
⌘ 环境温度（运行）	-40℃～105℃
⌘ 环境温度（组装）	-5℃～70℃
⌘ 环境温度（存放/运输）	-25℃～60℃
⌘ 允许湿度（存放/运输）	30%～70%
⌘ 电位	1

技术数据

⌘ 额定电流（IEC）	32A
⌘ 额定电压（IEC）	450V
⌘ 过压类别	III
⌘ 污染等级	3
⌘ 额定冲击电压	6KV
⌘ 额定接线容量	24-10AWG

商业数据

⌘ 订货号	TPA4-2-GY
-------	-----------

Address: No. 150, Xinxing 4th Road, 地址：浙江省慈溪市高新技术产业开发区新兴四路150号
High-tech Industrial Development
Zone, Cixi City, Zhejiang Province,
China

Zip code: 315303

邮编：315303

Switchboard: +86 574-63288158

总机：+86 574-63288158

Fax: +86 574-63288170

传真：+86 574-63288170

E-mail : supucontact@supu.cn

E-mail : supucontact@supu.cn

Service Hotline: 400-626-6336

服务热线：400-626-6336



官方微信